



Proyector para lámpara de cuarzo

Materiales para áreas clasificadas - Iluminación

código: **EXPC 3**

INFORMACION GENERAL

Aptos para áreas clasificadas:

- Zona 1 y Zona 2 según IEC 60079-14 (Ed. 5)
- Clase 1 División 1, grupo C y D según NEC art. 500 (UL)

Certificados como:

- Ex d IIB T2 Gb según IEC 60079-0 (Ed. 5) e IEC 60079-1 (Ed. 6).
- Grado de protección IP 54.

APLICACIONES

Esta diseñado para instalaciones eléctricas en áreas clasificadas, lugares como:

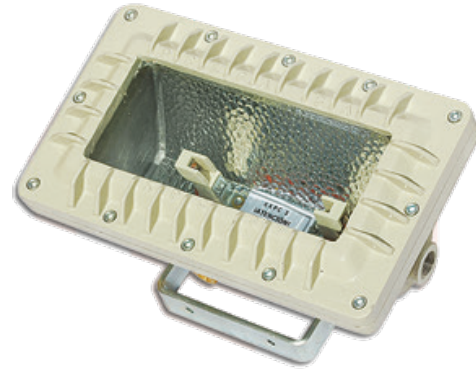
- Estaciones de carga de combustibles líquidos y/o Gas Natural Comprimido (GNC).
- Refinerías de petróleo, plantas químicas y petroquímicas.
- Cámaras de pinturas y/o manipuleo de solventes, laboratorios de ensayos, plantas farmacéuticas, etc.
- Pueden alojar lámparas de cuarzo iodo.

Pueden ser montadas en forma pendiente, contra la pared o contra el cielorraso y acceder a la conexión por medio de prensacables.

PRESENTACION

Fabricación

Cuerpo y marco en aleación de aluminio de bajo contenido de cobre, con tornillos allen de hierro cincado, la pantalla reflectora interna es de aluminio anodizado textura martillada, zócalo de porcelana de fácil recambio de lámpara, cables para alta temperatura, vidrio plano templado de espesor 10 mm. resistente a temperatura y choques térmicos, brazo de sujeción tipo U que permite el movimiento del proyector en el plano vertical. Venteador para liberación de presión interna por aumento de temperatura.



Terminación

Pintura esmalte sintético de secado rápido color RAL 7032.
A pedido: Pintura poliéster horneable.

Tipo de Roscas

Acceso sobre un lateral (Ver códigos y dimensiones).
- 1/2" N.P.T. (Rosca Cónica Americana)

LAMPARAS ADMISIBLES (no provistas)

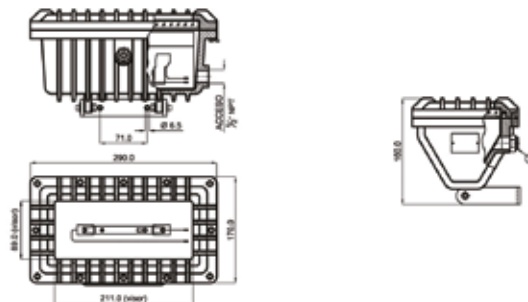
- Cuarzo 150W.
- Cuarzo 300W.

CODIGOS Y DIMENSIONES

Código	Lámparas admisibles		Temperatura Clase (Grupo II)	Peso unit. (kg.)
	Consumo	Tipo		
EXPC 3	150W	Cuarzo iodo	T2	4,60
	300W			

Las dimensiones y pesos son aproximados.

Ejemplo de pedido



CERTIFICACIONES

Marcación	Ente certificador	Nº Certificado	Conforme a Norma
Ex d IIB T2 Gb	INTI CITEI	2012D498	IEC 60079-0, Edition 5 IEC 60079-1, Edition 6