



Botoneras para parada de emergencia

Materiales para áreas clasificadas - Cajas, accesorios y componentes

código: **EXBPE / EXBPE CR**

INFORMACION GENERAL

Aptos para áreas clasificadas:

- Zona 1 y Zona 2 según IEC 60079-14 (Ed. 5)
 - Clase 1 División 1, grupo C y D según NEC art. 500 (UL)
- Certificados como:
- Ex d IIC T6 Gb según IEC 60079-0 (Ed. 5) e IEC 60079-1 (Ed. 6).
 - Grado de protección IP 66.

APLICACIONES

Diseñado para utilizar como pulsador parada de emergencia o indicador de alarma en instalaciones dentro de áreas clasificadas.



PRESENTACION






Fabricación

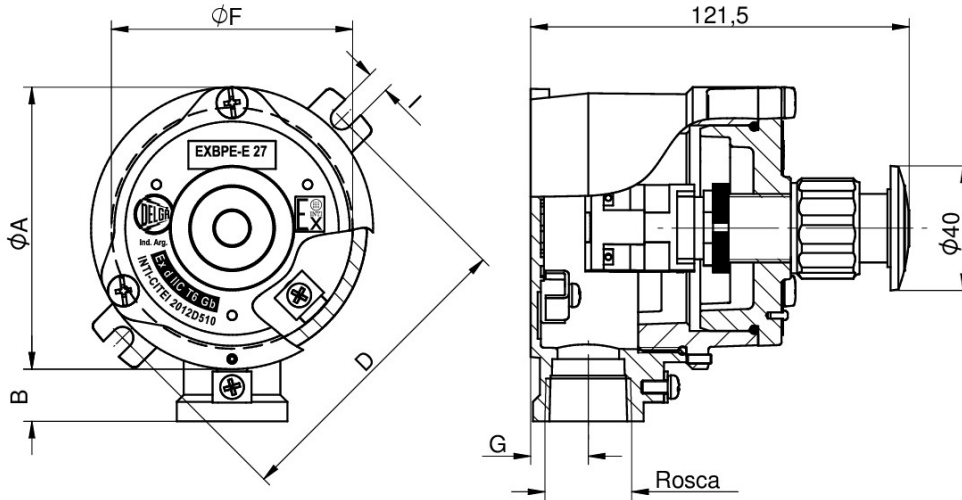
Caja y tapa en aleación de aluminio de bajo contenido de cobre, con casco a rosca y botonera tipo golpe de puño. Contactos 1 NA + 1 NC. Pintura esmalte sintético de secado rápido color gris.

A pedido:

- Pintura poliéster horneable.
- Con disposición de vías L (2 vías a 90°), T (3 vías) y X (4 vías).


CODIGOS Y DIMENSIONES

Disposición de vías	Sin retención		Con retención	
	1/2" NPT	3/4" NPT	1/2" NPT	3/4" NPT
 E	EXBPE-E 17	EXBPE-E 27	EXBPE-E CR17	EXBPE-E CR27
 C	EXBPE-C 17	EXBPE-C 27	EXBPE-C CR17	EXBPE-C CR27
 L	EXBPE-L 17	EXBPE-L 27	EXBPE-C CR17	EXBPE-C CR27
 T	EXBPE-T 17	EXBPE-T 27	EXBPE-T CR17	EXBPE-T CR27
 X	EXBPE-X 17	EXBPE-X 27	EXBPE-X CR17	EXBPE-X CR27
Peso Unit (Kg)	0,75	0,75	0,85	0,85



Nota: Cotas Ø A, B, D I, Ø F y G, ver Códigos y Dimensiones EXGUA (Inyección).

ACCESORIOS

Código	Descripción	Imagen
EXM PR CA	Protector plástico contra contacto accidental	

REPUESTOS DISPONIBLES

Código	Descripción	EXBPE-__ 17 / 27					EXBPE-__-CR 17 / 27				
		E	C	L	T	X	E	C	L	T	X
REXBPE 01	Repuesto retrofit para EXBPE	1x	1x	1x	1x	1x					
REXBPECR 01	Repuesto retrofit para EXBPE CR						1x	1x	1x	1x	1x

Marcación	Ente certificador	Nº Certificado	Conforme a norma
Ex d IIC T6 Gb	INTI CITEI	2012D510	IEC 60079-0 Edition 5 IEC 60079-1 Edition 6