



# Artefacto de iluminación lineal LED

Materiales para áreas clasificadas - Iluminación

código: **EXAFRL**

## INFORMACION GENERAL

Aptos para áreas clasificadas:

- Zona 1 y Zona 2; Zona 21 y Zona 22 según IEC 60079-14 (Ed. 5).
  - Clase 1 División 1, grupo C y D según NEC art. 500 (UL).
- Certificados como:
- Ex db IIC T6 Gb según IEC 60079-0 (Ed. 5) e IEC 60079-1 (Ed. 6).
  - Ex tb IIIC T58°C Db según IEC 60079-31 (Ed. 1) .
- Grado de protección IP 66.



## APLICACIONES

- Diseñado para iluminación en áreas clasificadas donde existe presencia de gases, vapores o polvos combustibles.
- Aplicaciones típicas incluyen refinerías, plantas de almacenamiento e industrialización de hidrocarburos, cabinas de pintura y/o manipuleo de solventes, industrias farmacéuticas, celdas de acopio de cereales, entre otras.
- Ideales para uso bajo condiciones de trabajo y climatológicas severas, excesiva humedad, polvo, suciedad, atmosferas corrosivas o de altas temperaturas.

## PRESENTACION

### Características

- Placa LED de 600, 198-264 VCA, 50/60 Hz.
- Pueden ser montadas en forma pendiente, contra la pared o contra el cielorraso.
- Provisión de partes, soportes, accesorios y repuestos garantizada.

### Fabricación

- Cuerpo en aleación de aluminio con bajo contenido de cobre, pintura esmalte sintético de secado rápido color RAL 7032.
- Opcional con pintura horneable epoxídica.
- Vidrio borosilicato.
- Reja de alambre y pantalla de hierro con pintura poliéster color blanco.
- EXAFRL 106C/112C, cuentan con pantalla tipo U de hierro con pintura poliéster color blanco y no utilizan reja de alambre.
- O´ring - Grado de protección IP66.
- Placas LED montadas sobre perfil de hierro con pintura poliéster color blanco, disponible como repuesto.
- Acometida roscada de 1/2" NPT, sobre el lateral del compartimiento.
- Anclaje en los cabezales con dos agujeros roscados R.W. 3/8".
- Kit de soportes para losa o columna.

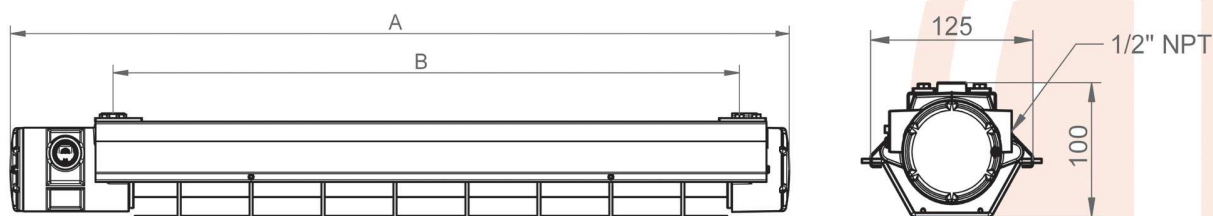
## ESPECIFICACIONES TECNICAS

### General

Temperatura de almacenamiento: **Entre -20 y 60 °C.**  
 Temperatura de trabajo: **Entre -20 y 40 °C.**  
 Temperatura de color LED: **4000 °K**

## CODIGOS Y DIMENSIONES

Código	Potencia	Tensión de entrada	Flujo lumínico estimado	Placa Led		Dimensiones(mm.)		Vida útil	Temp. clase		Peso
				Cant.	Largo (mm)	A	B (anclaje)		Grupo II	Grupo III	
EXAFRL 106	20 W	198-264 VCA	2184	1	600	740	600	>50.000 hs. a 40°C	T6	T6	3,92 kg
EXAFRL 106C											
EXAFRL 112	40 W	198-264 VCA	4368	2	600	1340	1200		T6	T6	5,86 kg
EXAFRL 112C											



## SOPORTES OPCIONALES

Código	Descripción	Imagen
KS CL 521	Kit soporte brazo columna de hierro cincado electrolítico para caño 1 1/2" para fijación con tornillos R.W. 3/8" (2 unid.)	
KS CL 621	Kit soporte brazo columna de hierro cincado electrolítico para caño 2" para fijación con tornillos R.W. 3/8" (2 unid.)	
KS CR 013	Kit soporte de hierro cincado electrolítico para cielo raso para fijación con tornillos R.W. 3/8" (2 unid.)	
KS CR 014	Kit soporte de acero inoxidable para cielo raso para fijación con tornillos R.W. 3/8" (2 unid.)	
KS PD 001	Kit soporte cáncamo de rosca W 3/8 y ojal Ø 25 mm. (2 unid.)	

## REPUESTOS DISPONIBLES

Código	Descripción	Unidades por luminaria, según modelo			
		106	106C	112	112C
RPLED64E02	Placa Led lineal de 64 elementos para EXAFRL	x1	1x	2x	2x
RDLED42W01	Repuesto Driver de 42W 0,35A para EXAFRL	x1	1x	1x	1x
RPLED.EXAFRL06	Repuesto Conjunto Driver-Placa LED lineal de 600mm.	x1	1x		
RPLED.EXAFRL12	Repuesto Conjunto Driver-Placa LED lineal de 1200mm.			1x	1x
PROT.EXAFR06	Kit repuesto de vidrio EXAFR 600 mm.	x1	1x		
PROT.EXAFR12	Kit repuesto de vidrio EXAFR 1200 mm.			1x	1x
REJA.EXAFR06	Reja de H* pintado EXAFR 600 mm.	x1	1x		
REJA.EXAFR12	Reja de H* pintado EXAFR 1200 mm.			1x	1x

## CERTIFICACIONES

Marcación	Ente certificador	N° Certificado	Conforme a norma
Ex db IIC T6 Gb IP66 Ex d IIB T6 Gb IP66	INTI CITEI	19.0086	IEC 60079-0 (Ed. 5) IEC 60079-1 (Ed. 6)
Ex tb IIIC T58°C T6 Db IP66			IEC 60079-31 (Ed. 1)